



**สรุปปริมาณการใช้พลังงาน (น้ำมันและไฟฟ้า) และการใช้น้ำประปา
ของสถาบันสารสนเทศทรัพยากรน้ำ (องค์การมหาชน) ประจำปีงบประมาณ 2562**

พลังงานเป็นปัจจัยที่สำคัญในการตอบสนองความต้องการของประชาชน ภาคธุรกิจและอุตสาหกรรม แต่ประเทศไทยได้มีแหล่งพลังงานเชิงพาณิชย์ภายในประเทศมากพอกับความต้องการ ทำให้ต้องพึ่งพาพลังงานจากต่างประเทศเป็นส่วนใหญ่ ที่ปัจจุบันมีมูลค่ากว่า 5 แสนล้านบาท แนวทางสำคัญที่จะช่วยลดอัตราการเพิ่มความต้องการใช้พลังงานของประเทศ คือการส่งเสริมให้มีการใช้พลังงานอย่างมีประสิทธิภาพและประหยัดในทุกภาคส่วน เพื่อเป็นการช่วยบรรเทาปัญหาวิกฤตการณ์ขาดแคลนน้ำ สร้างความเสมอภาคระหว่างภาคส่วนต่างๆ ในการลดปริมาณการใช้น้ำและสร้างค่านิยมร่วมกันในการใช้น้ำอย่างมีประสิทธิภาพ

ในการนี้ คณะทำงานดำเนินมาตรการประหยัดพลังงานและประหยัดน้ำ ขอสรุปผลการใช้พลังงานและการใช้น้ำประปาภาพรวมในปีงบประมาณ 2562 โดยมีรายละเอียดดังนี้

สรุปผลการใช้พลังงานและน้ำประปา ปีงบประมาณ 2562

1. การใช้ไฟฟ้า

ปริมาณการใช้ไฟฟ้าของ สสน. ตั้งแต่วันที่ 1 ตุลาคม 2561 – 30 กันยายน 2562 รวม 12 เดือน เทียบกับปีงบประมาณ 2560 และปีงบประมาณ 2561

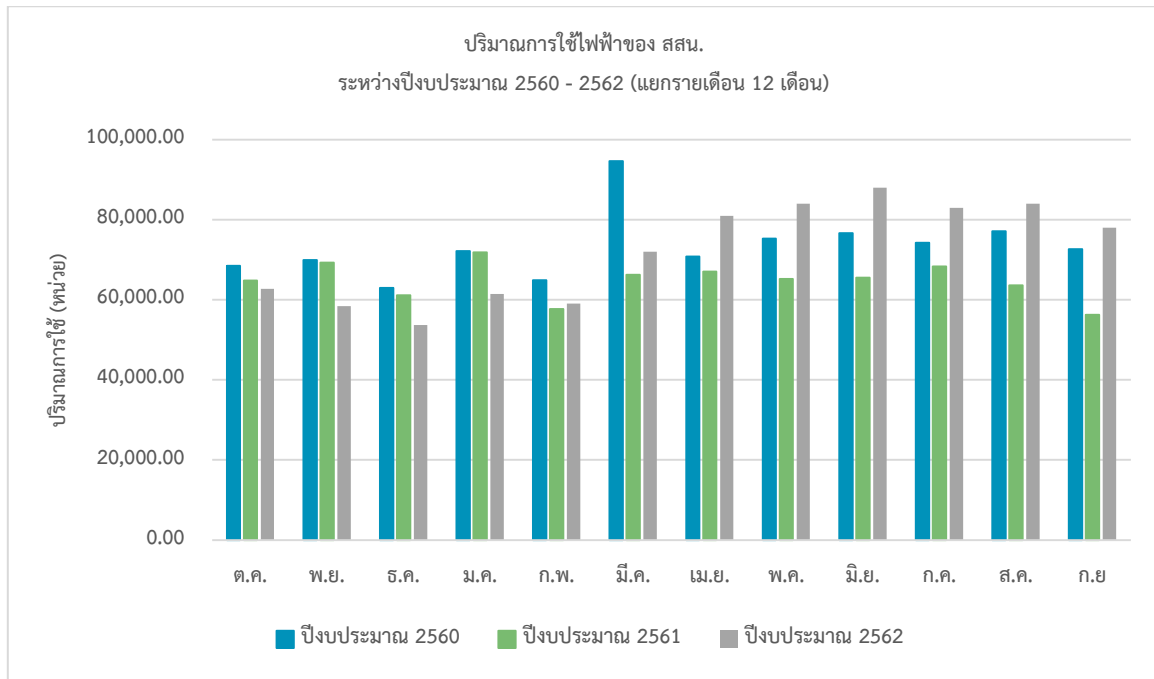
โดยในปีงบประมาณ 2562 พบว่า มีปริมาณการใช้ไฟฟ้า เท่ากับ 865,404.00 หน่วย หรือเฉลี่ยเดือนละ 72,117.00 หน่วย โดยเดือนที่มีการใช้ไฟฟ้ามากที่สุด คือ เดือนมิถุนายน จำนวน 88,000.00 หน่วย และเมื่อเปรียบเทียบกับปีงบประมาณ 2561 มีปริมาณการใช้ไฟฟ้าเพิ่มขึ้น จำนวน 88,394.00 หน่วย คิดเป็นร้อยละ 11.38 และเมื่อเปรียบเทียบกับปีงบประมาณ 2560 มีปริมาณการใช้ไฟฟ้าลดลง 14,559.34 หน่วย คิดเป็นร้อยละ 1.65 โดยมีรายละเอียดดังตาราง



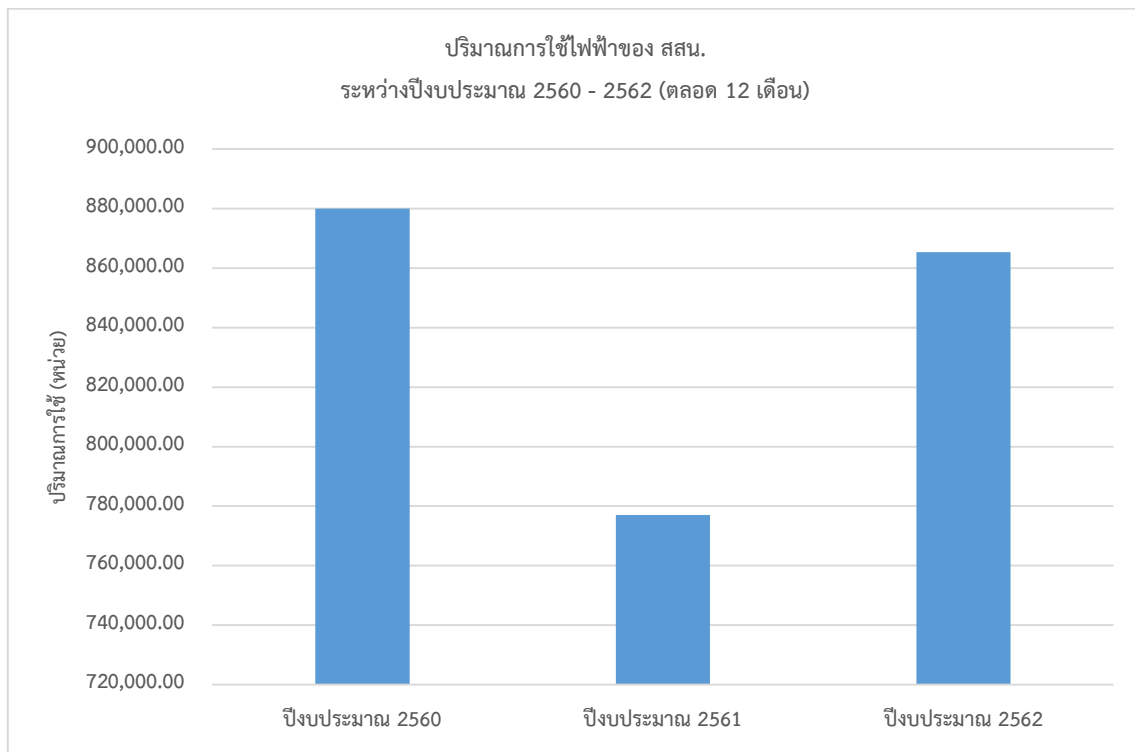
สรุปปริมาณการใช้พลังงานและน้ำ ของสถาบันสารสนเทศทรัพยากรน้ำ (องค์การมหาชน)
ประจำปีงบประมาณ 2562

หน่วย : หน่วย

ปีงบประมาณ	เปรียบเทียบปริมาณการใช้ไฟฟ้าของ สสน. ระหว่างปีงบประมาณ 2560 - 2562 (12 เดือน)													
	ต.ค.	พ.ย.	ธ.ค.	ม.ค.	ก.พ.	มี.ค.	เม.ย.	พ.ค.	มิ.ย.	ก.ค.	ส.ค.	ก.ย.	รวม	เฉลี่ย
ปีงบประมาณ 2560	68,530.00	69,920.00	63,009.00	72,213.00	64,863.00	94,668.34	70,777.00	75,293.00	76,688.00	74,240.00	77,116.00	72,646.00	879,963.34	73,330.28
ปีงบประมาณ 2561	64,840.00	69,258.00	61,116.00	71,850.00	57,731.00	66,234.00	67,057.00	65,206.00	65,501.00	68,341.00	63,594.00	56,282.00	777,010.00	64,750.83
ปีงบประมาณ 2562	62,774.00	58,435.00	53,714.00	61,428.00	59,053.00	72,000.00	81,000.00	84,000.00	88,000.00	83,000.00	84,000.00	78,000.00	865,404.00	72,117.00



กราฟแสดงการเปรียบเทียบปริมาณการใช้ไฟฟ้าของ สสน. ระหว่างปีงบประมาณ 2560-2562 (แยกรายเดือน 12 เดือน)



กราฟแสดงการเปรียบเทียบปริมาณการใช้ไฟฟ้าของ สสน. ระหว่างปีงบประมาณ 2560-2562 (ตลอด 12 เดือน)

2. การใช้น้ำมันเชื้อเพลิง

ปริมาณการใช้น้ำมันเชื้อเพลิงของ สสน. ตั้งแต่วันที่ 1 ตุลาคม 2561 – 30 กันยายน 2562 รวม 12 เดือน เทียบกับปีงบประมาณ 2560 และปีงบประมาณ 2561

โดยในปีงบประมาณ 2562 พบว่า มีปริมาณการใช้น้ำมัน เท่ากับ 8,103.55 ลิตร หรือเฉลี่ยเดือนละ 675.30 ลิตร โดยเดือนที่มีการใช้น้ำมันมากที่สุด คือ เดือนมีนาคม จำนวน 1,040.21 ลิตร ตรงกับช่วงการย้ายอุปกรณ์มายังสถานที่ทำงานใหม่ และเมื่อเปรียบเทียบกับปีงบประมาณ 2561 และปีงบประมาณ 2560 พบว่า ปริมาณการใช้น้ำมันเพิ่มขึ้น จำนวน 792.24 ลิตร และ 1,722.70 ลิตร คิดเป็นร้อยละ 10.84 และ 27.00 ตามลำดับ สอดคล้องกับจำนวนครั้งของการใช้รถยนต์ในการปฏิบัติงานที่เพิ่มขึ้นทุกปี โดยมีรายละเอียดดังตาราง

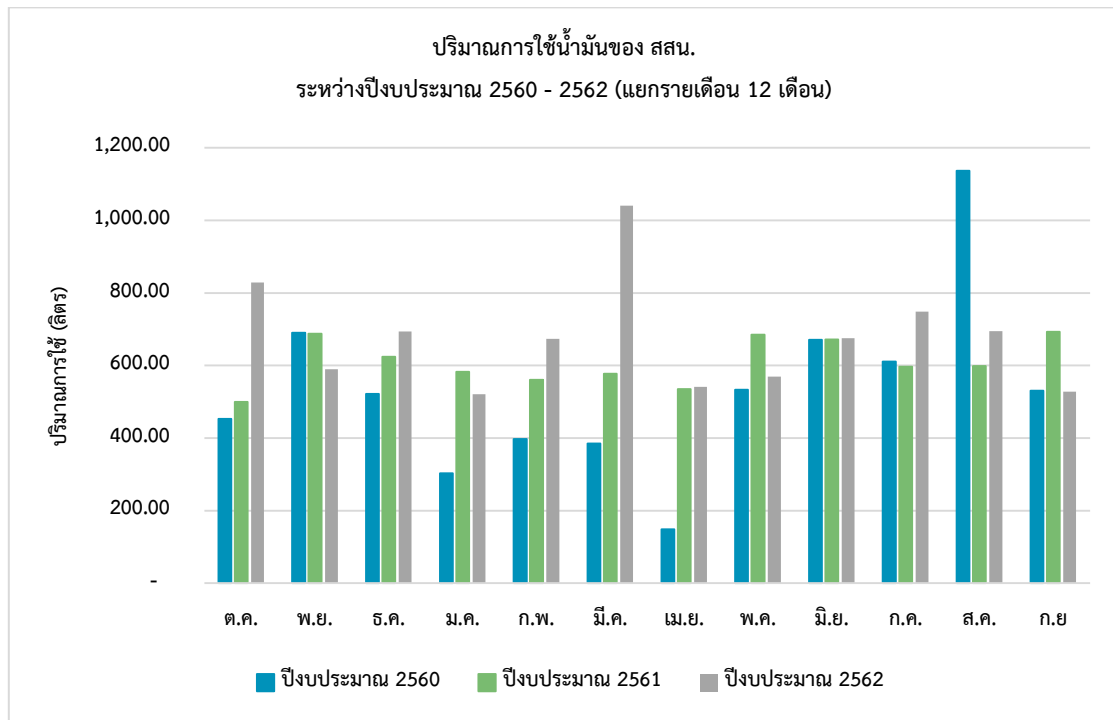


สรุปปริมาณการใช้พลังงานและน้ำ ของสถาบันสารสนเทศทรัพยากรน้ำ (องค์การมหาชน)
ประจำปีงบประมาณ 2562

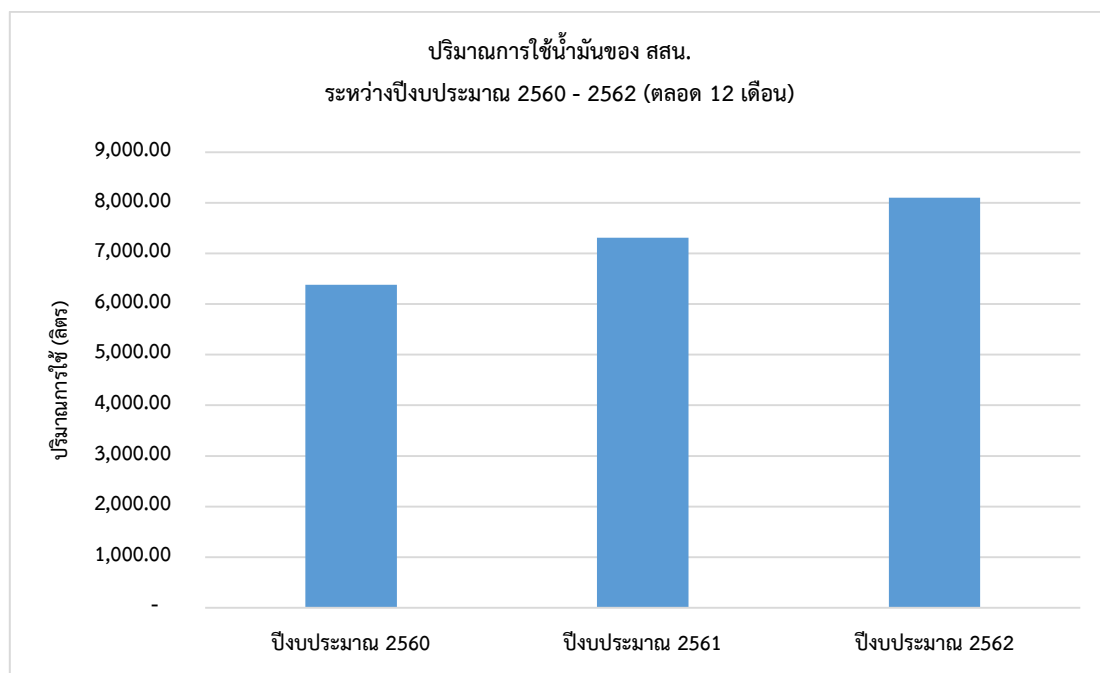
หน่วย : ลิตร

ปีงบประมาณ	เปรียบเทียบปริมาณการใช้น้ำของ สสน. ระหว่างปีงบประมาณ 2560 - 2562 (12 เดือน)														จำนวน การใช้ รถยนต์ (ครั้ง)
	ต.ค.	พ.ย.	ธ.ค.	ม.ค.	ก.พ.	มี.ค.	เม.ย.	พ.ค.	มิ.ย.	ก.ค.	ส.ค.	ก.ย.	รวม	เฉลี่ย	
ปีงบประมาณ 2560	453.20	689.98	521.84	303.08	397.61	384.99	148.40	533.24	670.90	610.66	1136.44	530.51	6,380.85	531.74	1,320
ปีงบประมาณ 2561	499.96	687.49	623.92	582.55	560.66	577.12	535.11	685.28	671.30	596.48	598.18	693.26	7,311.31	609.28	2,825
ปีงบประมาณ 2562	828.38	589.59	693.62	521.17	673.79	1,040.21	541.52	568.93	675.01	748.55	694.88	527.91*	8,103.55	675.30	4,251

หมายเหตุ : * เดือนกันยายน 2562 มีจำนวนรถยนต์เพิ่มขึ้น 1 คัน



กราฟแสดงการเปรียบเทียบปริมาณการใช้น้ำมันของ สสน. ระหว่างปีงบประมาณ 2560-2562 (แยกรายเดือน 12 เดือน)



กราฟแสดงการเปรียบเทียบปริมาณการใช้น้ำมันของ สสน. ระหว่างปีงบประมาณ 2560-2562 (ตลอด 12 เดือน)

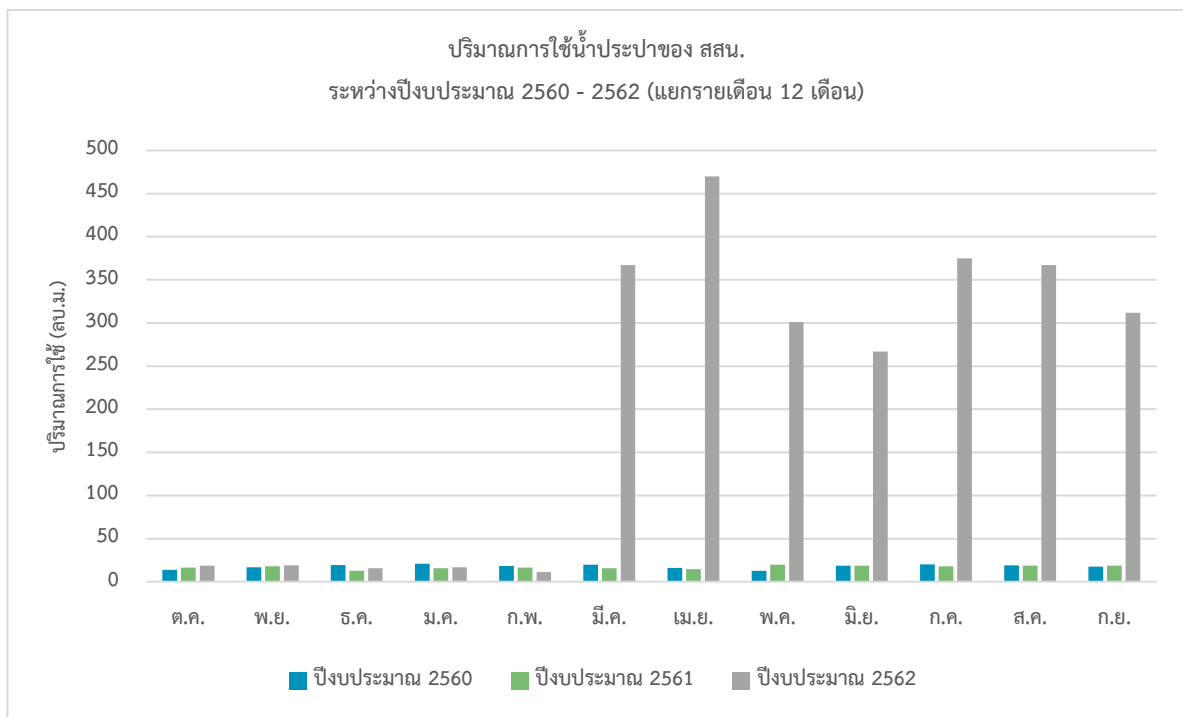
3. การใช้น้ำประปา

ปริมาณการใช้น้ำประปาของ สสน. ตั้งแต่วันที่ 1 ตุลาคม 2561 – 30 กันยายน 2562 รวม 12 เดือน เทียบกับ ปีงบประมาณ 2560 และปีงบประมาณ 2561

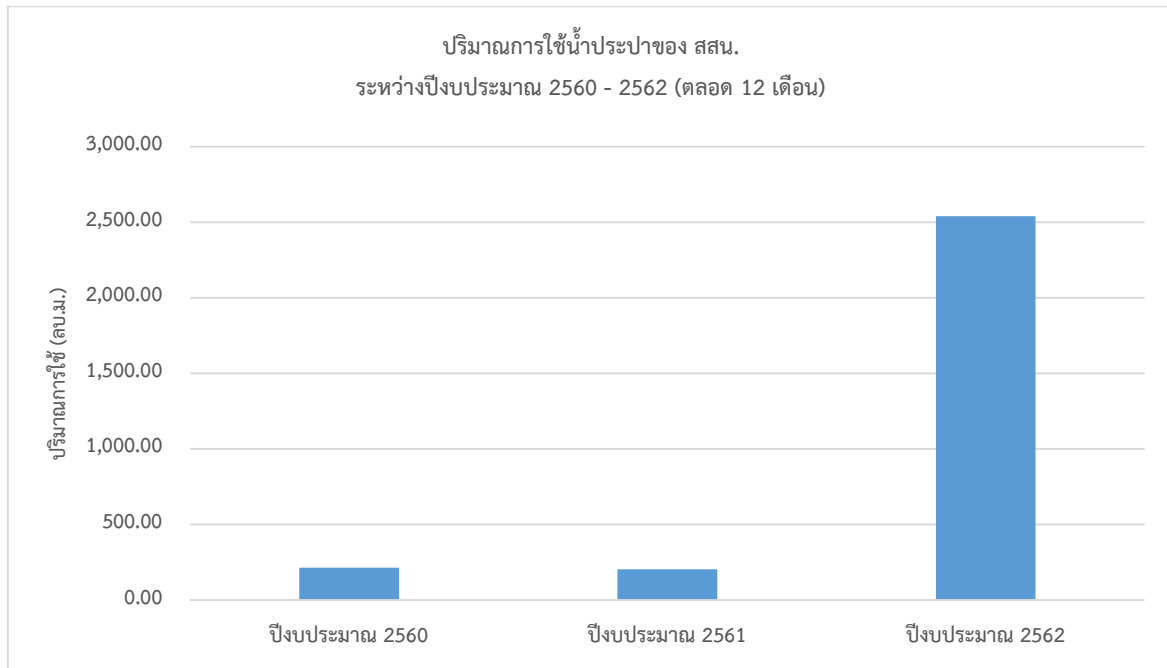
โดยในปีงบประมาณ 2562 พบว่า มีปริมาณการใช้น้ำประปา เท่ากับ 2,540.89 ลบ.ม. หรือเฉลี่ยเดือนละ 211.74 ลบ.ม. โดยปริมาณการใช้น้ำประปาเพิ่มขึ้นอย่างมีนัยสำคัญตั้งแต่เดือนมีนาคมเป็นต้นมา และเดือนที่มีการใช้น้ำประปามากที่สุด คือ เดือนเมษายน จำนวน 470 ลบ.ม. เนื่องจากเป็นเดือนที่ย้ายจากอาคารบางกอกไทยทาวเวอร์ มาปฏิบัติงาน ณ สำนักงานใหม่ เป็นระยะเวลาเต็มเดือนเป็นเดือนแรก และสำนักงานใหม่มีขนาดพื้นที่อาคารกว้างขึ้น และเมื่อเปรียบเทียบกับปีงบประมาณ 2561 และปีงบประมาณ 2560 พบว่า ปริมาณการใช้น้ำประปาเพิ่มขึ้น จำนวน 2,337.37 ลบ.ม. และ 2,327.32 ลบ.ม. คิดเป็นร้อยละ 1,148.47 และ 1,089.72 ตามลำดับ โดยมีรายละเอียดดังตาราง

หน่วย : ลบ.ม.

ปีงบประมาณ	เปรียบเทียบปริมาณการใช้น้ำประปาของ สสน. ระหว่างปีงบประมาณ 2560 - 2562 (12 เดือน)													เฉลี่ย
	ต.ค.	พ.ย.	ธ.ค.	ม.ค.	ก.พ.	มี.ค.	เม.ย.	พ.ค.	มิ.ย.	ก.ค.	ส.ค.	ก.ย.	รวม	
ปีงบประมาณ 2560	14.01	16.86	19.48	20.75	18.24	19.89	15.97	12.75	18.62	20.27	19.04	17.69	213.57	17.80
ปีงบประมาณ 2561	16.4	18.07	12.81	15.68	16.37	15.74	14.59	19.96	18.72	17.79	18.64	18.75	203.52	16.96
ปีงบประมาณ 2562	18.63	19.04	15.76	17.00	11.46	367	470	301	267	375	367	312	2,540.89	211.74



กราฟแสดงการเปรียบเทียบปริมาณการใช้น้ำประปาของ สสน. ระหว่างปีงบประมาณ 2560-2562 (แยกรายเดือน 12 เดือน)



กราฟแสดงการเปรียบเทียบปริมาณการใช้น้ำประปาของ สสน. ระหว่างปีงบประมาณ 2560-2562 (ตลอด 12 เดือนแรก)

ข้อเสนอแนะมาตรการประหยัดพลังงานและน้ำประปา สำหรับ สสน.

การประหยัดไฟฟ้า

1. ปิดไฟทันทีทุกครั้งเมื่อเลิกใช้งานหรือไม่มีผู้ใดใช้งานห้อง/พื้นที่นั้นนานเกิน 30 นาที
2. ปิดจอภาพคอมพิวเตอร์เมื่อไม่ได้ใช้งานนานเกิน 15 นาที
3. ติดป้ายรณรงค์ประหยัดพลังงานใช้บันไดแทนลิฟต์เมื่อขึ้น-ลงชั้นเดียว
4. ปิดลิฟต์ตัวที่สอง เวลา 17.30 – 08.00 น.
5. สำหรับห้องผู้บริหารและห้องประชุมที่มีสวิตช์ควบคุมเครื่องปรับอากาศแยกจากส่วนกลาง ขอให้ปิดเครื่องปรับอากาศทุกครั้ง หากไม่มีผู้ใดอยู่ในห้อง เกิน 1 ชั่วโมง
6. ห้องประชุมขนาดเล็กเปิดเครื่องปรับอากาศก่อนการประชุมประมาณ 10 - 15 นาที และเมื่อเลิกการประชุมให้ปิดเครื่องปรับอากาศทันที
7. ห้องประชุมขนาดใหญ่เปิดเครื่องปรับอากาศก่อนการประชุมประมาณ 25 - 30 นาที และเมื่อเลิกการประชุมให้ปิดเครื่องปรับอากาศทันที



การประหยัดน้ำมัน

1. จัดเส้นทางการเดินทางอย่างมีประสิทธิภาพ เช่น ทางเดียวกันไปด้วยกัน (Car Pool)
2. ให้นักงานขับรถศึกษาเส้นทางก่อนการเดินทางทุกครั้ง เพื่อเลือกทางที่ใกล้ที่สุดหรือใช้เวลาน้อยที่สุด
3. ดับเครื่องยนต์ทุกครั้งเมื่อจอดรถคอยเป็นเวลานานเกิน 10 นาที

การประหยัดน้ำประปา

1. ช่วยกันสอดส่องดูแลการรั่วไหลซึมของน้ำ (หากพบให้แจ้งฝ่ายอาคารสถานที่ฯ)
2. ติดป้ายรณรงค์ใช้น้ำประปาอย่างประหยัด
3. ไม่เปิดน้ำรดต้นไม้ ในสนามหญ้าทั้งวันนานๆจนน้ำท่วมนอง