

**สรุปการใช้พลังงาน (น้ำมันและไฟฟ้า) และการใช้น้ำประปา
ของสถาบันสารสนเทศทรัพยากรน้ำและการเกษตร (องค์การมหาชน) ประจำปีงบประมาณ 2560**

พลังงานเป็นปัจจัยที่สำคัญในการตอบสนองความต้องการของประชาชน ภาคธุรกิจและอุตสาหกรรม แต่ประเทศไทยมิได้มีแหล่งพลังงานเชิงพาณิชย์ภายในประเทศมากพอกับความต้องการ ทำให้ต้องพึ่งพาพลังงานจากต่างประเทศเป็นส่วนใหญ่ ที่ปัจจุบันมีมูลค่ากว่า 5 แสนล้านบาท แนวทางสำคัญที่จะช่วยลดอัตราการเพิ่มความต้องการใช้พลังงานของประเทศ คือการส่งเสริมให้มีการใช้พลังงานอย่างมีประสิทธิภาพและประหยัดในทุกภาคส่วน ในการประชุมเมื่อวันที่ 20 มีนาคม 2555 คณะรัฐมนตรีได้มีมติให้หน่วยงานราชการดำเนินมาตรการลดใช้พลังงานลงให้ได้อย่างน้อยร้อยละ 10 เพื่อเป็นตัวอยางให้กับภาคเอกชนภาคประชาชน ในการช่วยลดรายจ่ายของประเทศโดยลดการนำเข้าน้ำมันจากต่างประเทศ และมติคณะรัฐมนตรีในการประชุมเมื่อวันที่ 28 กรกฎาคม 2558 เห็นชอบแนวทางการประหยัดน้ำในหน่วยงานภาครัฐ ตามที่กรมทรัพยากรน้ำในฐานะฝ่ายเลขานุการคณะกรรมการทรัพยากรน้ำแห่งชาติเสนอ ในการขอความร่วมมือทุกภาคส่วนรวมกันประหยัดน้ำ โดยให้หน่วยงานภาครัฐลดการใช้น้ำอย่างน้อยร้อยละ 10 เพื่อเป็นการช่วยบรรเทาปัญหาวิกฤตการณ์ขาดแคลนน้ำ สร้างความเสมอภาคระหว่างภาคส่วนต่างๆ ในการลดปริมาณการใช้น้ำและสร้างคานียมรวมกันในการใช้น้ำอย่างมีประสิทธิภาพ ทั้งนี้ ทุกองค์การมหาชนต้องรายงานผลการใช้พลังงานต่อกระทรวงพลังงานผ่านช่องทาง <http://www.e-report.energy.go.th/> ในทุกเดือน โดยข้อมูลการใช้พลังงานและน้ำประปาของ สสนก. มีรายละเอียด ดังนี้

ตารางข้อมูลค่ามาตรฐานดัชนีพลังงานของ สสนก. ปีงบประมาณ 2560

ข้อมูล	ปีงบประมาณ 2560											
	ต.ค.	พ.ย.	ธ.ค.	ม.ค.	ก.พ.	มี.ค.	เม.ย.	พ.ค.	มิ.ย.	ก.ค.	ส.ค.	ก.ย.
1. บุคลากรทำงานเต็มเวลา (คน)	121	122	122	121	121	121	123	121	121	122	124	124
2. พื้นที่ใช้สอยภายในอาคาร (ตรม.)	1,596	1,596	1,596	1,596	1,596	1,596	1,596	1,596	1,596	1,596	1,596	1,596
3. เวลาทำการ (ชั่วโมง)	160	176	160	160	168	176	128	168	176	152	176	168
4. ผู้ที่เข้ามาใช้บริการ (คน)	151	135	163	235	223	215	147	148	210	181	211	164
5. การออกพื้นที่ (ครั้ง)	95	98	111	118	113	117	74	111	107	115	119	142

ในการนี้ สสนก. ได้รายงานผลการใช้พลังงานในระบบรายงานผลของกระทรวงพลังงานแล้ว ขอสรุปผลการใช้พลังงานและการใช้น้ำประปาภาพรวมในปีงบประมาณ 2560 โดยมีรายละเอียดดังนี้

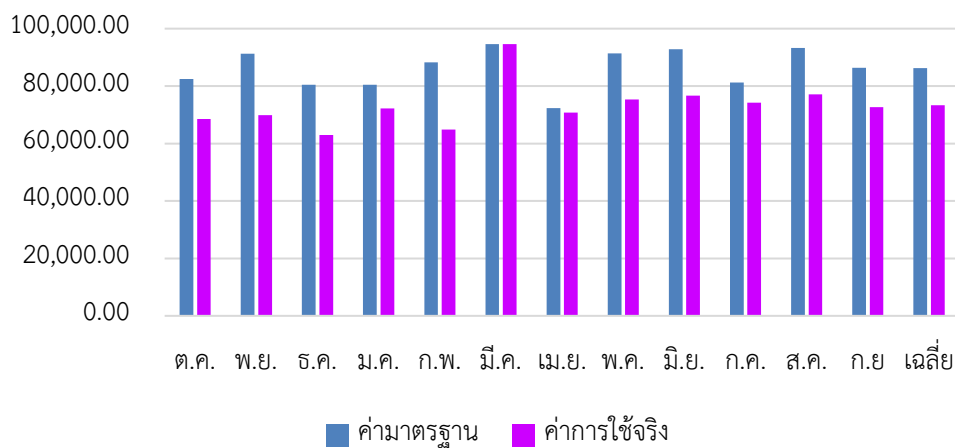
การใช้พลังงาน

1. ด้านไฟฟ้า

ปริมาณการใช้ไฟฟ้าของ สสนก. ตั้งแต่วันที่ 1 ตุลาคม 2559 – 30 กันยายน 2560 รวม 12 เดือน เทียบกับ
ค่ามาตรฐานดัชนีพลังงาน ดังนี้

ไฟฟ้า (หน่วย)	ปีงบประมาณ 2560												
	ต.ค.	พ.ย.	ธ.ค.	ม.ค.	ก.พ.	มี.ค.	เม.ย.	พ.ค.	มิ.ย.	ก.ค.	ส.ค.	ก.ย.	เฉลี่ย
ค่ามาตรฐาน	82,463.97	91,220.61	80,498.88	80,494.46	88,246.79	94,668.34	72,316.31	91,369.53	92,784.88	81,256.34	93,226.98	86,329.22	86,239.69
ค่าการใช้จริง	68,530.00	69,920.00	63,009.00	72,213.00	64,863.00	94,668.34	70,777.00	75,293.00	76,688.00	74,240.00	77,116.00	72,646.00	73,330.28

กราฟปริมาณการใช้ไฟฟ้าของ สสนก. ประจำปีงบประมาณ 2560 (หน่วย)



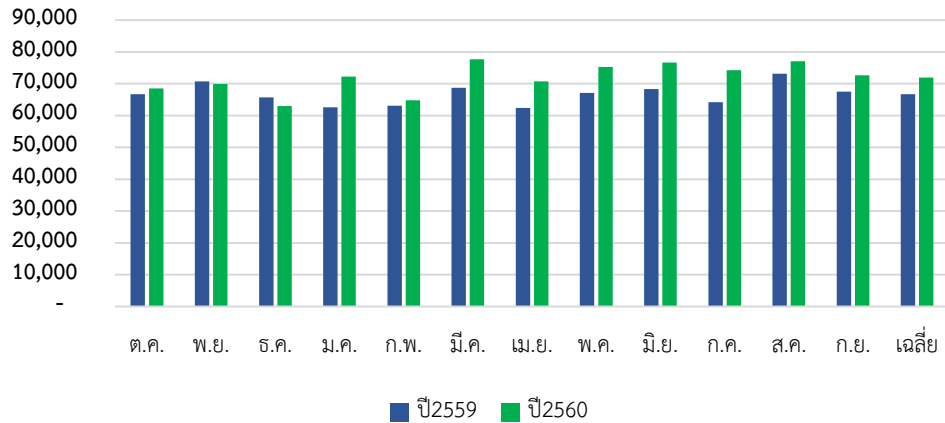
ค่าเฉลี่ยมาตรฐานการใช้ไฟฟ้า = 86,239.69 หน่วย

ค่าเฉลี่ยปริมาณการใช้ไฟฟ้าจริง = 73,330.28 หน่วย

และเมื่อเปรียบเทียบกับปริมาณการใช้ไฟฟ้าของปีงบประมาณ 2560 กับปีงบประมาณ 2559 พบว่ามีปริมาณการใช้ไฟฟ้าเฉลี่ยเพิ่มสูงขึ้น 7.8% ซึ่งไม่เป็นไปตามแนวทางการประหยัดพลังงานของกระทรวงพลังงาน โดยมีรายละเอียดดังนี้

ไฟฟ้า (หน่วย)	เปรียบเทียบปริมาณการใช้ไฟฟ้ารายเดือนของ สสนก.												
	ต.ค.	พ.ย.	ธ.ค.	ม.ค.	ก.พ.	มี.ค.	เม.ย.	พ.ค.	มิ.ย.	ก.ค.	ส.ค.	ก.ย.	เฉลี่ย
ปีงบประมาณ 2559	66,759.00	70,793.00	65,769.00	62,592.00	63,152.00	68,703.00	62,427.00	67,157.00	68,368.00	64,168.00	73,200.00	67,573.00	66,721.75
ปีงบประมาณ 2560	68,530.00	69,920.00	63,009.00	72,213.00	64,863.00	94,668.34	70,777.00	75,293.00	76,688.00	74,240.00	77,116.00	72,646.00	73,330.28

กราฟเปรียบเทียบการใช้ไฟฟ้ารายเดือนปี 2559 และ 2560

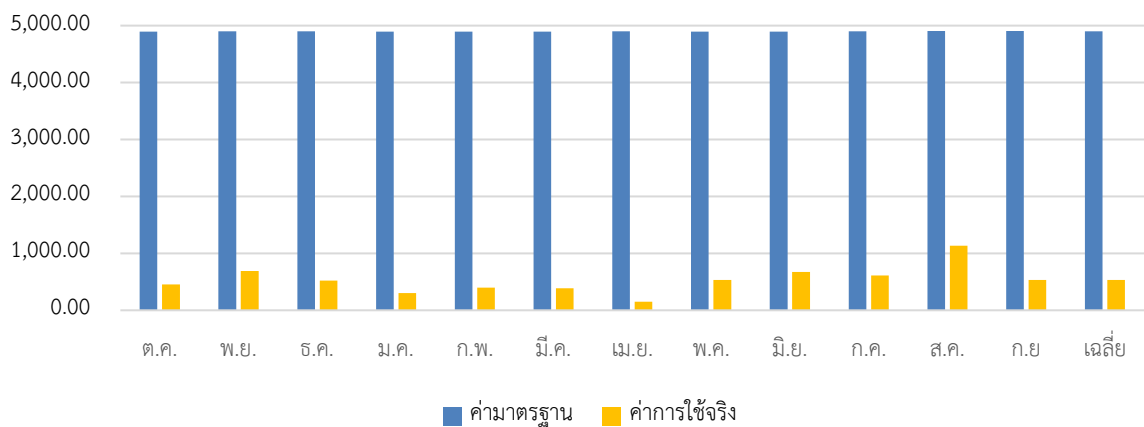


2. ด้านน้ำมันเชื้อเพลิง

ปริมาณการใช้น้ำมันเชื้อเพลิงของ สสนก. ตั้งแต่วันที่ 1 ตุลาคม 2559 – 30 กันยายน 2560 รวม 12 เดือน เทียบกับค่ามาตรฐานดัชนีพลังงาน ดังนี้

น้ำมัน (ลิตร)	ปี 2559 - 2560												
	ต.ค.	พ.ย.	ธ.ค.	ม.ค.	ก.พ.	มี.ค.	เม.ย.	พ.ค.	มิ.ย.	ก.ค.	ส.ค.	ก.ย.	เฉลี่ย
ค่ามาตรฐาน	4,895.05	4,898.18	4,898.18	4,895.05	4,895.05	4,895.05	4,901.30	4,895.05	4,895.05	4,898.18	4,904.43	4,904.43	4,897.92
ค่าการใช้จริง	453.20	689.98	521.84	303.08	397.61	384.99	148.40	533.24	670.90	610.66	1136.94	530.51	531.78

กราฟปริมาณการใช้น้ำมันเชื้อเพลิงของ สสนก. ประจำปีงบประมาณ 2560 (ลิตร)



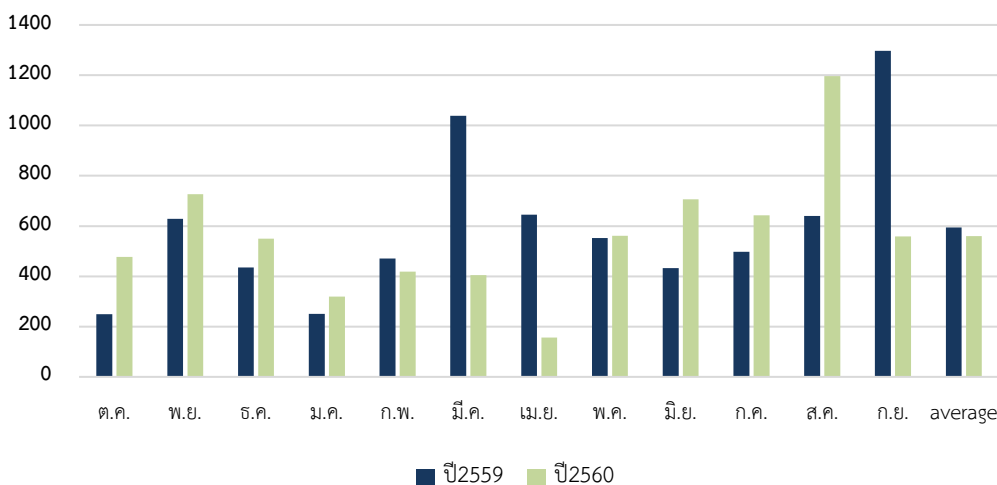
ค่าเฉลี่ยมาตรฐานการใช้น้ำมัน = 4,897.92 ลิตร

ค่าเฉลี่ยปริมาณการใช้น้ำมันจริง = 531.78 ลิตร

และเมื่อเปรียบเทียบกับปริมาณการใช้น้ำมันของปีงบประมาณ 2560 กับปีงบประมาณ 2559 พบว่ามีปริมาณการใช้ น้ำมันเฉลี่ยลดลง 6% โดยมีรายละเอียดดังนี้

น้ำมัน (ลิตร)	เปรียบเทียบปริมาณการใช้ น้ำมันรายเดือนของ สสนก.												
	ต.ค.	พ.ย.	ธ.ค.	ม.ค.	ก.พ.	มี.ค.	เม.ย.	พ.ค.	มิ.ย.	ก.ค.	ส.ค.	ก.ย.	เฉลี่ย
ปีงบประมาณ 2559	249.43	628.11	435.64	250.82	471.31	1,038.24	645.28	552.03	433.00	497.07	639.60	1,297.02	594.80
ปีงบประมาณ 2560	453.20	689.98	521.84	303.08	397.61	384.99	148.40	533.24	670.90	610.66	1136.94	530.51	531.78

กราฟเปรียบเทียบการใช้ น้ำมันรายเดือนปี 2559 และ 2560



โดยปริมาณการใช้พลังงานของ สสนก. ในปีงบประมาณ 2560 เทียบกับค่ามาตรฐานดัชนีพลังงาน สสนก. มีอัตราการใช้พลังงานค่อนข้างต่ำ แต่เมื่อเปรียบเทียบปริมาณการใช้ไฟฟ้ากับปีที่ผ่านมาพบว่าการใช้ไฟฟ้ามีอัตราการใช้งานที่สูงขึ้นจากเดิมซึ่งปีงบประมาณ 2559 ใช้ไฟฟ้ารวม 800,661 หน่วย ปีงบประมาณ 2560 ใช้ไฟฟ้ารวม 863,009 หน่วย เพิ่มขึ้น 62,348 หน่วย คิดเป็นการเพิ่มขึ้น 7.8%

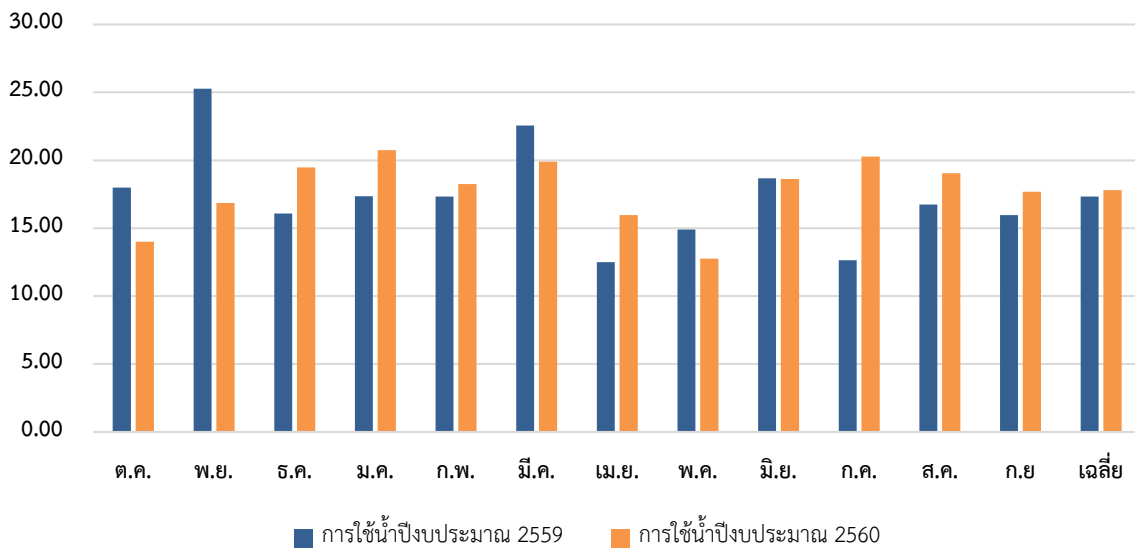
ส่วนการใช้น้ำมันมีอัตราการใช้งานที่ลดลง โดยปีงบประมาณ 2559 มีการใช้น้ำมันรวม 7,137.55 ลิตร ปีงบประมาณ 2560 มีการใช้น้ำมันรวม 6,717.22 ลิตร ลดลง 420.33 ลิตร คิดเป็นลดลง 6%

การใช้น้ำประปา

ปริมาณการใช้น้ำประปาของ สสนก. ตั้งแต่วันที่ 1 ตุลาคม 2559 – 30 กันยายน 2560 รวม 12 เดือน
เปรียบเทียบกับปริมาณการใช้ในปีงบประมาณ 2559 ดังนี้

น้ำประปา (หน่วย)													
	ต.ค.	พ.ย.	ธ.ค.	ม.ค.	ก.พ.	มี.ค.	เม.ย.	พ.ค.	มิ.ย.	ก.ค.	ส.ค.	ก.ย.	เฉลี่ย
การใช้น้ำปีงบประมาณ 2559	18.00	25.28	16.09	17.36	17.34	22.55	12.50	14.90	18.67	12.64	16.75	15.96	17.34
การใช้น้ำปีงบประมาณ 2560	14.01	16.86	19.48	20.75	18.24	19.89	15.97	12.75	18.62	20.27	19.04	17.69	17.80

กราฟเปรียบเทียบการใช้น้ำรายเดือนปี 2559 และ 2560 (หน่วย)



ค่าเฉลี่ยปริมาณการใช้น้ำประปาปี 2559 = 17.34 หน่วย

ค่าเฉลี่ยปริมาณการใช้น้ำประปาปี 2560 = 18.80 หน่วย

โดยปริมาณการใช้น้ำประปา รวมในปีงบประมาณ 2560 เท่ากับ 213.57 หน่วย ซึ่งสูงกว่าการใช้น้ำประปา
ในปีงบประมาณ 2559 ที่มีจำนวนการใช้ 208.04 หน่วย เพิ่มขึ้น 5.53 หน่วย คิดเป็นการเพิ่มขึ้น 2.6%

สรุปผลภาพรวม

จากข้อมูลผลการใช้พลังงานและน้ำประปาภาพรวมของ สสนก. ประจำปีงบประมาณ 2560 มีการใช้ไฟฟ้าและน้ำประปาที่สูงขึ้นมากกว่าปีงบประมาณ 2559 ในขณะที่การใช้น้ำมันลดลง เป็นผลมาจากในงบประมาณ 2560 มีผู้เข้ามาใช้บริการสูงกว่า จำนวน 61 คน และมีการออกพื้นที่เพื่อปฏิบัติงานน้อยกว่าปีงบประมาณ 2559 ถึง 375 ครั้ง ทำให้มีจำนวนเจ้าหน้าที่อยู่ปฏิบัติงานประจำสำนักงานมากกว่า ส่งผลให้มีปริมาณการใช้ไฟฟ้าและน้ำประปาในปีงบประมาณ 2560 สูงขึ้นมากกว่าปี 2559 โดยมีรายละเอียดข้อมูลพื้นฐานของปีงบประมาณ 2559 และ 2560 แสดงดังนี้

ข้อมูลพื้นฐาน	ปีงบประมาณ 2559-2560																								
	ค.ค.		พ.ย.		ธ.ค.		ม.ค.		ก.พ.		มี.ค.		เม.ย.		พ.ค.		มิ.ย.		ก.ค.		ส.ค.		ก.ย.		
	2559	2560	2559	2560	2559	2560	2559	2560	2559	2560	2559	2560	2559	2560	2559	2560	2559	2560	2559	2560	2559	2560	2559	2560	
1. บุคลากรทำงานเต็มเวลา (คน)	119	121	122	122	122	122	120	121	120	121	121	121	121	121	123	121	121	121	121	122	121	124	122	124	
2. พื้นที่ใช้สอยภายในอาคาร (ตารางเมตร)	1,596	1,596	1,596	1,596	1,596	1,596	1,596	1,596	1,596	1,596	1,596	1,596	1,596	1,596	1,596	1,596	1,596	1,596	1,596	1,596	1,596	1,596	1,596	1,596	1,596
3. เวลาทำการ (ชั่วโมง)	168	160	168	176	160	160	160	160	160	168	184	176	136	128	136	168	176	176	144	152	176	176	176	168	
4. ผู้ที่เข้ามาใช้บริการ (คน)	110	151	110	135	215	163	236	235	200	223	218	215	216	147	138	148	189	210	165	181	165	211	160	164	
5. การออกพื้นที่ (ครั้ง)	135	95	172	98	152	111	123	118	127	113	142	117	137	74	112	111	167	107	141	115	154	119	133	142	